

**Нетехническое резюме проекта
-Боровское эксплуатационное вагонное
депо филиала акционерного общества
«Национальная компания «Қазақстан
темір жолы» - «Астанинское
эксплуатационное вагонное депо»
ст. Пресногорьковская**

Руководитель



Айтенов О. М.

г. Костанай 2026 г.

АННОТАЦИЯ

Раздел «Охрана окружающей среды» выполнен для объекта «-Боровское эксплуатационное вагонное депо филиала акционерного общества «Национальная компания «Қазақстан темір жолы» - «Астанинское эксплуатационное вагонное депо» (ст. Пресногорьковская) разработан с целью выявления источников загрязнения окружающей среды: атмосферного воздуха, водных ресурсов, почвы.

Проект перерабатывается по причине изменения источников выбросов.

Раздел «Охрана окружающей среды» выполнен в составе технической документации: актов на землю, свидетельства о государственной регистрации.

Раздел «Охрана окружающей среды» для -Боровское эксплуатационное вагонное депо филиала акционерного общества «Национальная компания «Қазақстан темір жолы» - «Астанинское эксплуатационное вагонное депо» (ст. Пресногорьковская) включает изучение, выявление, описание и оценку возможных прямых и косвенных существенных воздействий реализации осуществляемой деятельности на окружающую среду: атмосферного воздуха, водных ресурсов, почвы.

В оценке воздействия на окружающую среду определяются характеристики и параметры воздействия на окружающую среду в соответствии с конкретными техническими решениями, рассматриваемые в проекте.

Категория объекта.

Проектируемый вид деятельности отсутствует в Приложении 1 к Экологическому Кодексу, проектируемый объект не подлежит обязательной оценке воздействия на окружающую среду и обязательному скринингу воздействий намечаемой деятельности. Согласно пп.3п.4. статьи 12 Экологического Кодекса, отнесение объекта к категориям осуществляется самостоятельно оператором с учетом требований Кодекса.

2. Иные критерии.

Осуществление любого вида деятельности, соответствующего одному или нескольким из следующих критериев:

Предприятие относится ко третьей категории согласно приложения 2 экологического кодекса. **Раздел 3. Виды намечаемой деятельности и иные критерии, на основании которых осуществляется отнесение объектов, оказывающих негативное воздействие на окружающую среду, к объектам III категории**

27) цехи по ремонту дорожных машин, автомобилей, кузовов, подвижного состава железнодорожного транспорта и метрополитена;

Приказ и.о. Министра здравоохранения Республики Казахстан от 11 января 2022 года № ҚР ДСМ-2. Зарегистрирован в Министерстве юстиции Республики Казахстан 11 января 2022 года № 26447.п. **Раздел 2. Металлургические, машиностроительные и металлообрабатывающие объекты и производства**

9. Класс IV – СЗЗ 100 м8) объекты по ремонту дорожных машин, автомобилей, кузовов, подвижного состава железнодорожного транспорта и метрополитена;

Ведение

Раздел «Охрана окружающей среды» оформлен в соответствии с Инструкцией по организации и проведению экологической оценки (Приказ Министра экологии, геологии и природных ресурсов Республики Казахстан от 30 июля 2025 года № 280).

Раздел «Охрана окружающей среды» – это процесс выявления, изучения, описания и оценки на основе соответствующих исследований возможных существенных воздействий на окружающую среду при реализации намечаемой деятельности, включающий в себя стадии, предусмотренные статьей 67 Экологического Кодекса РК от 02.01.2025г №400-VI ЗРК.

Заказчиком проекта является - **Боровское эксплуатационное вагонное депо филиала акционерного общества «Национальная компания «Қазақстан темір жолы» - «Астанинское эксплуатационное вагонное депо» (ст. Пресногорьковская)**

Объектом исследования являются **сварочный пост, пост окраски локомотивов.**

Раздел «Охрана окружающей среды» производится в целях определения экологических и иных последствий вариантов принимаемых хозяйственных решений, разработка рекомендаций по оздоровлению окружающей среды, предотвращению уничтожения, деградации, повреждения и истощения естественных экологических систем и природных ресурсов.

Перечень нормативной документации используемой при разработке ООС:

При выполнении оценки воздействия проектируемых мероприятий на компоненты окружающей среды в качестве руководящих нормативных документов используются следующие:

1. Инструкцией по организации и проведению экологической оценки (Приказ Министра экологии, геологии и природных ресурсов РК от 30 июля 2025г № 280).

2. «Экологический кодекс Республики Казахстан» от 2 января 2025 года № 400-VI ЗРК.

3. Санитарно-эпидемиологические требования по установлению санитарно-защитной зоны производственных объектов» утвержденных приказом Министерства национальной экономики РК от 11.01.22г №26447

4. Приказ Министра здравоохранения Республики Казахстан от 2 августа 2022 года № ҚР ДСМ-70 «Об утверждении Гигиенических нормативов к атмосферному воздуху в городских и сельских населенных пунктах, на территориях промышленных организаций»
Раздел «Охрана окружающей среды» для использованы директивные и нормативные документы, инструкции и методические рекомендации по нормированию качества атмосферного воздуха, указанные в списке используемой литературы

Проект разработан коллективом **ИП «Эко Стандарт»:**

(Костанайский район, с. Мичуринское, ул. Аубакирова 150).

На -основании договора с - Боровское эксплуатационное вагонное депо филиала акционерного общества «Национальная компания «Қазақстан темір жолы» - «Астанинское эксплуатационное вагонное депо» (ст. Пресногорьковская)
Костанайская область, Узункольский район, село Троебратное, станция Пресногорьковская.

Общие сведения
Сведения об инициаторе намечаемой деятельности

Общая информация	
Инициатор	Боровское эксплуатационное вагонное депо филиала акционерного общества «Национальная компания «Қазақстан темір жолы» - «Астанинское эксплуатационное вагонное депо» (ст. Пресногорьковская)
Резидентство	резидент РК
БИН	250741005933
Основной вид деятельности	Ремонт подвижного состава
Форма собственности	Государственная
Отрасль экономики	Железнодорожная
Количество персонала	30
Режим работы	Круглогодичная
Контактная информация	
Индекс	111808
Регион	РК, Костанайская область
Адрес	Акмолинская область, Бурабайский район, город Щучинск
Телефон/ Факс	8-705-22-98-92-5
Директор	
ФИО руководителя	Айтенов О. М.

Предприятие относится ко третьей категории согласно приложения 2 экологического кодекса. **Раздел 3. Виды намечаемой деятельности и иные критерии, на основании которых осуществляется отнесение объектов, оказывающих негативное воздействие на окружающую среду, к объектам III категории**

27) цехи по ремонту дорожных машин, автомобилей, кузовов, подвижного состава железнодорожного транспорта и метрополитена;

Приказ и.о. Министра здравоохранения Республики Казахстан от 11 января 2022 года № ҚР ДСМ-2. Зарегистрирован в Министерстве юстиции Республики Казахстан 11 января 2022 года № 26447.п. **Раздел 2. Металлургические, машиностроительные и металлообрабатывающие объекты и производства**

9. Класс IV – СЗЗ 100 м8) объекты по ремонту дорожных машин, автомобилей, кузовов, подвижного состава железнодорожного транспорта и метрополитена;

Характеристика предприятия как источника загрязнения атмосферы.

-Боровское эксплуатационное вагонное депо филиала акционерного общества «Национальная компания «Қазақстан темір жолы» - «Астанинское эксплуатационное вагонное депо» (ст. Пресногорьковская) располагается на площадке на которой расположены источники выбросов: Сварочный пост, пост окраски локомотивов.

Основным видом деятельности -Боровское эксплуатационное вагонное депо филиала акционерного общества «Национальная компания «Қазақстан темір жолы» - «Астанинское эксплуатационное вагонное депо» (ст. Пресногорьковская) является **ремонт подвижного состава.**

-Боровское эксплуатационное вагонное депо филиала акционерного общества «Национальная компания «Қазақстан темір жолы» - «Астанинское эксплуатационное вагонное депо» (ст. Пресногорьковская) представлено промплощадкой, расположенной на территории **Костанайская область, Узункольский район, село Троебратное, станция Пресногорьковская.**

На площадке имеется по 2-а неорганизованных источника выброса загрязняющих веществ. В атмосферу происходит выделение загрязняющих веществ 5-и наименований:

Железо (II, III) оксиды, марганец и его соединения, фтористые газообразные соединения, диметилбензол, уайт-спирит.

Валовой выброс от источника предприятия составляет

Площадка - 0.18172 т/год

Краткая характеристика основного производства

Сварочный пост ист:6001

Также на территории цеха располагается сварочный пост.

Название сварочного аппарата (сварочная машина (выпрямитель сварочный)
ВДМ-1001)

Расход электродов МР-4 – 150 кг в год.

Время работы участка 750 часов в год.

Количество рабочих дней 150 в год.

При работе участка происходит выделение: железо оксиды, марганец и его соединения, фтористые газообразные соединения.

Участок покраски локомотивов ист:6002

Время работы участка 600 ч/год.

Время работы участка 200 дней/год.

Расход эмали ПФ 115 – 0,4 т/год

При работе участка происходит выделение: ксилол. уайт-сперит.

Для установления нормативов предельно допустимых выбросов и уточнения размеров СЗЗ производственных площадок предприятия, выполнены расчеты максимальных концентраций по загрязняющим веществам и группам суммаций в приземном слое атмосферы на границах СЗЗ производственных площадок с учетом фоновых концентраций (в приложение есть справка с казгидромета по фоновым концентрациям), в соответствии с нормативным документом РНД 211.2.01-97 (ОНД-86) «Методика расчета концентраций в атмосферном воздухе вредных веществ, содержащихся в выбросах предприятий», с использованием Унифицированной программы расчета загрязнения атмосферы УПРЗА «ЭРА» v2.0. Анализ расчетов показал, что максимальные приземные концентрации ЗВ на границе СЗЗ без учета фоновых концентраций не превышают значений 1ПДК.

Следовательно, нарушений санитарных норм качества атмосферного воздуха на границе СЗЗ не ожидается.

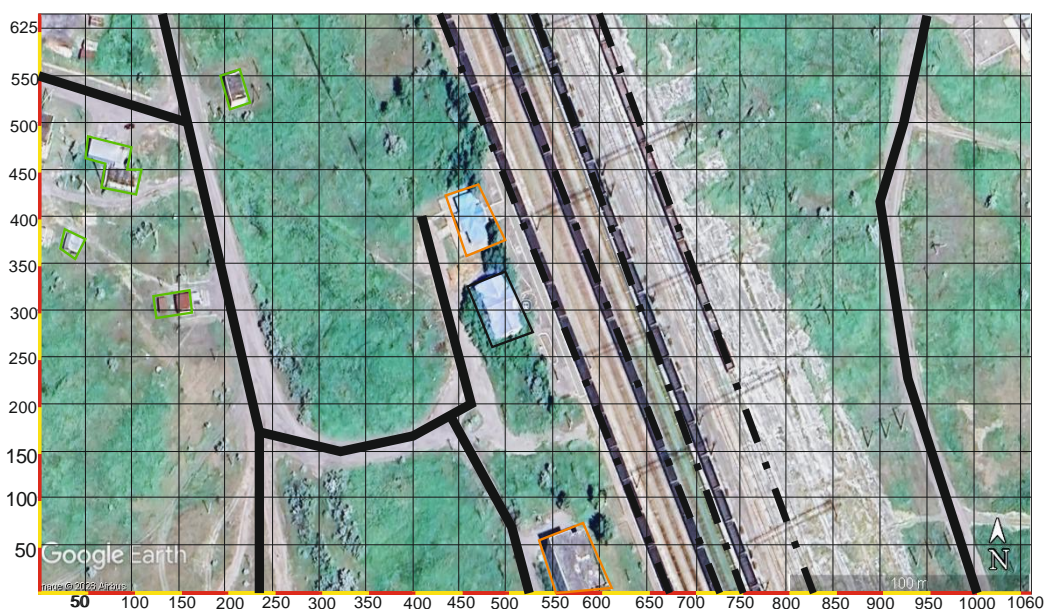
Контроль за соблюдением нормативов ПДВ будет осуществляться предприятием согласно плана-графика контроля за соблюдением нормативов ПДВ.

Ситуационная карта схема

Курорт-Боровское эксплуатационное вагонное депо филиала акционерного общества «Национальная компания «Казакстан темір жолы» - «Астанинское эксплуатационное вагонное депо» (ст. Пресногорьковская).

Узункольский район, село Троебратное, станция Пресногорьковская.

Масштаб 1:500



Условные обозначения

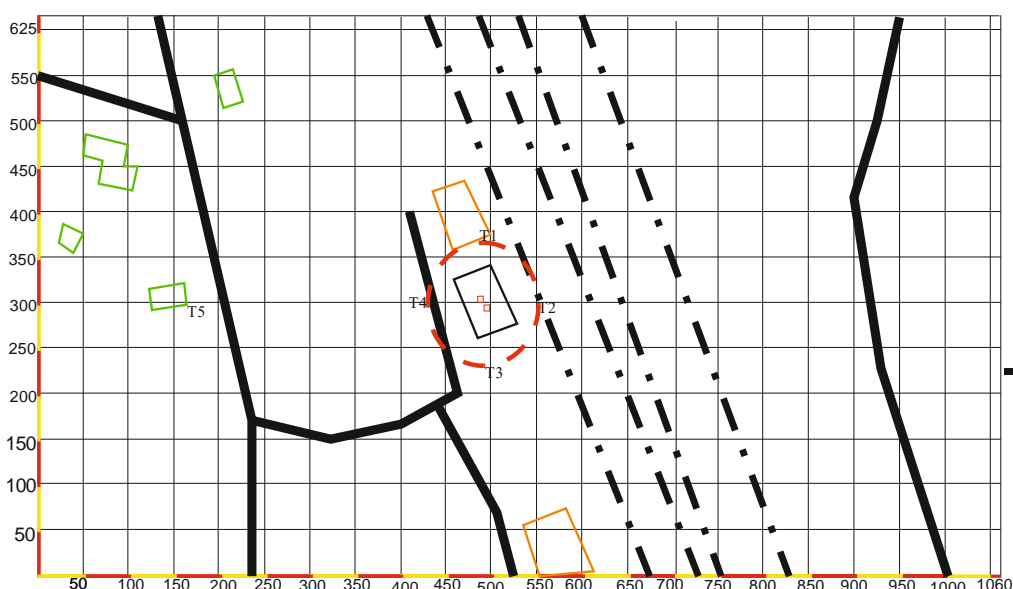
- Нормируемый объект
- Жилая зона
- Автомобильные дороги
- Производственная зона
- Граница участка

Карта схема

Курорт-Боровское эксплуатационное вагонное депо филиала акционерного общества «Национальная компания «Казакстан темір жолы» - «Астанинское эксплуатационное вагонное депо» (ст. Пресногорьковская).

Узункольский район, село Троебратное, станция Пресногорьковская.

Масштаб 1:500



Условные обозначения

- T1-T4 точки контроля на СЗЗ
- T5 -точка контроля на жилой зоне
- Нормируемый объект
- Жилая зона
- Автомобильные дороги
- Производственная зона
- Граница участка
- Железнодорожное полотно
- СЗЗ объекта
- 6001 Сварочный пост
- 6002 Пост окраски локомотивов

Географическое и административное положение

Предприятие -Боровское эксплуатационное вагонное депо филиала акционерного общества «Национальная компания «Қазақстан темір жолы» - «Астанинское эксплуатационное вагонное депо» (ст. Пресногорьковская) располагается на собственной земле.

Координаты 54.438974, 66.071909